

Monica Bertelli

Psicologa
Coach
Istruttrice di Mindfulness
e di Training autogeno
Professional Organizer
Formatrice
Consulente aziendale
Fondatrice di Evoluzione Gentile™



“Vivi il presente,
lascia andare il passato,
raggiungi i tuoi obiettivi futuri,
un passo alla volta
verso una felicità consapevole”

Chi sono

Sono psicologa, coach, istruttrice di mindfulness (MBSR e Mindful Self Compassion®) e di training autogeno e professional organizer, formatrice e consulente aziendale. Podcaster. Autrice di saggi divulgativi tradotti all'estero.

Fondatrice di Evoluzione Gentile™, podcast ed ecosistema integrato di benessere psicologico ed emotivo in ambito personale, genitoriale, scolastico, lavorativo e aziendale, con un approccio che integra mente, corpo, emozioni e relazioni.

Da oltre 20 anni mi occupo di apprendimento e di neurodiversità, integrando neuroscienze applicate all'educazione, all'uso consapevole delle tecnologie e dell'AI, allo sviluppo dell'intelligenza emotiva e delle life skills.

Evoluzione Gentile™ nasce per persone e contesti che riconoscono nella sensibilità, nella consapevolezza di sé, nella gentilezza e nel rispetto delle unicità risorse fondamentali per esprimere il potenziale umano e costruire una vita autentica e significativa.

Lavoro con bambini, adolescenti, universitari, adulti, genitori, insegnanti, freelance, dirigenti e manager aziendali, professionisti del benessere e dell'apprendimento. Il mio accompagnamento è olistico e sistemico e si muove tra passato, presente e futuro.

Come **psicologa**, aiuto le persone a comprendere e risolvere questioni legate al loro passato, a lasciare andare credenze limitanti e autosabotanti, a sviluppare abilità personali e relazionali, a far fiorire il proprio valore e mettere a terra il proprio potenziale.

Come **coach**, supporto le persone nel definire e raggiungere obiettivi futuri, in linea con i propri valori, a far emergere le proprie risorse, a trovare l'ikigai.

In qualità di **istruttrice di mindfulness**, guido le persone verso una presenza consapevole, gentile, accogliente e non giudicante.

Come **istruttrice di training autogeno**, mi occupo di tecniche di rilassamento e lavoro sul corpo e sulle emozioni per ritrovare equilibrio, calma e radicamento.

Come **professional organizer** metto ordine nel disordine - nella mente, nel tempo, negli spazi, nelle priorità - affinché ogni aspetto della quotidianità, dello studio, del lavoro e della casa, sia gestito con maggior armonia e chiarezza.

Accompano le persone in ambito personale, familiare, scolastico e lavorativo verso una maggiore consapevolezza delle proprie caratteristiche, anche neurodiversità, promuovendo un benessere globale della persona.


Il mio approccio, orientato al miglioramento continuo e alla ricerca del proprio scopo di vita, tiene conto sia degli aspetti emotivi e motivazionali sia di quelli pratici e organizzativi, offrendo strumenti concreti per gestire al meglio la propria vita personale e professionale.

Contatti

 monicabertellipsico@gmail.com

 www.monicabertelli.it

 www.evoluzionegentile.it

 Bologna e Online

Competenze professionali e personali

- Abilità comunicative e relazionali
- Competenze organizzative
- Intelligenza emotiva e sensibilità
- Leadership empatica
- Attitudine all'ascolto
- Capacità di gestione del tempo
- Capacità di lavorare in team
- Creatività e proattività
- Capacità di risolvere problemi complessi
- Capacità di gestione dello stress e del cambiamento
- Pensiero strategico
- Gentilezza
- Attenzione ai dettagli
- Entusiasmo e passione per la professione
- Curiosità e voglia di imparare

Competenze digitali

Competenze avanzate nell'uso di strumenti digitali per l'apprendimento, l'organizzazione e la produttività. Competenze nell'uso dell'intelligenza artificiale.



Ideatrice, Fondatrice e Guida

Evoluzione Gentile™ è il primo ecosistema integrato di benessere psicofisico, crescita personale e professionale che unisce psicologia, mindfulness, coaching e organizzazione. È nato per persone e contesti che riconoscono nella **sensibilità**, nella **consapevolezza di sé**, nella **gentilezza**, nel **rispetto delle unicità** e delle **neurodiversità** risorse fondamentali per esprimere il proprio potenziale, vivere in modo consapevole e costruire una felicità autentica. Evoluzione Gentile™ è la cornice metodologica di tutto il mio lavoro professionale: ogni percorso, consulenza, formazione e collaborazione si sviluppa secondo questa visione integrata.

2026 - OGGI **Humanitas University**

Formatrice e Consulente

Formazione e seminari per docenti e studenti su tematiche legate alle neurodiversità.
Sportello *Bubby for Students*: supporto individuale agli studenti universitari.

2026 - OGGI **MyEdu** (FME Education S.p.A.)

Componente del Comitato Scientifico di MyEdu

Supervisione dei contenuti didattici della piattaforma. Lo scopo è quello di analizzare i bisogni educativi di famiglie e scuole, valutando le prospettive dello sviluppo delle competenze necessarie per il futuro di studentesse e studenti, suggerendo all'azienda aree di sviluppo, modelli e contenuti educativi e attività utili ai fini didattici e educativi.

Relatrice ad eventi sul territorio nazionale

Relatrice a eventi in presenza, rivolti alla cittadinanza, su tematiche educative.

Docente in webinar

Docente in webinar formativi rivolti a insegnanti e/o genitori e consulenti della rete MyEdu.

Sportello MyEdu

Servizio di supporto allo studio e al benessere, in collaborazione con **Donna Moderna**.

2025 - OGGI **IFOA Ente di formazione e altri enti formativi**

Formatrice e Consulente aziendale

Incarichi legati a "Il lavoro di cura: gestione degli aspetti emotivi e prevenzione del burnout".
Formazioni e consulenze sui temi: rischi del burnout, tecniche di gestione dello stress (meditazione, mindfulness, esercizi pratici di rilassamento), resilienza, gestione del tempo, tecniche di comunicazione efficace.

2025 - OGGI **Welfare Come Te**

Supervisione scientifica

- Ricerca e sviluppo e supervisione scientifica sui progetti di welfare aziendale.

Consulente aziendale

- Consulenze per le Aziende clienti.

Formazione aziendale

- Formatrice per le Aziende clienti.

2025 - OGGI **Gruppo Editoriale La Scuola**

Docente e Formatrice

- Formazioni sulle SEL (Social Emotional Learning).
- Formazioni sullo Stress e il Benessere scolastico per gli insegnanti.
- Formazioni su Emozioni e Intelligenza Emotiva.
- Formazioni sull'Intelligenza Artificiale.

2024 - OGGI **Master Coach Italia**

Docente nel Percorso Mindful Coaching+

Guido coach professionisti nell'integrazione della mindfulness nella pratica quotidiana, nelle relazioni professionali e nelle sessioni di coaching.

Progettazione e Conduzione di un Percorso di Specializzazione in Parent Coaching

Guido i coach nella realizzazione di una nuova identità professionale, formandoli nell'applicare tecniche di coaching alla genitorialità e alla relazione genitore-figlio.

Creazione di articoli, video e conduzione di webinar su Mindfulness, Parent Coaching, Sport Coaching

2024 - OGGI **Associazione Italiana Dislessia (AID)**

Docente, Consulente aziendale, Formatrice

- Consulente per il servizio Help line Adulti e Lavoro.
- Formazione Aziende per riconoscimento Dyslexia Friendly Company.
- Formazioni e Workshop per insegnanti, per genitori.
- Congressi nazionali come relatrice.



Publicazioni

Co-autrice di diverse pubblicazioni e articoli sui DSA e i BES, sul metodo di studio, sugli aspetti emotivi e motivazionali legati all'apprendimento, sulla didattica, sull'uso delle mappe, sulle life skills, sul benessere scolastico.

Autrice di **Psicologia della felicità** e **IKIGAI**, editi da EMSE, tradotti e distribuiti anche in **Argentina, Portogallo e Bulgaria**.



Interessi

Essere di ispirazione e aiutare le persone anche attraverso i social media

Instagram [@monicabertellipsico](#)

Facebook [@monicabertelli](#)

Youtube [@monicabertelli](#)

Podcast [Evoluzione_gentile](#)



2012 - 2024 **Anastasis Società Cooperativa Sociale**

Psicologa, Formatrice, Consulente, Direttrice Centro di Apprendimento e Laboratori Anastasis, Membro e coordinatrice Direzione operativa Anastasis

- Direttrice commerciale e scientifica del Centro di apprendimento e dei Laboratori Anastasis.
- Selezione del personale, crescita personale e professionale di un'équipe multidisciplinare.
- Docente in corsi di formazione e alta formazione, formazioni a distanza, master universitari, corsi ECM di alcuni dei quali sono stata responsabile scientifica.
- Consulente per aziende, per doposcuola e centri di apprendimento a livello nazionale.
- Consulente per case editrici (Lattes, Zanichelli, ecc.)
- Responsabile di progetti di Welfare aziendale rivolti a dipendenti di aziende italiane.
- Supporto al metodo di studio e al benessere scolastico dalla primaria all'università; supporto alla genitorialità; percorsi con adulti DSA nell'ambito dell'apprendimento e dell'organizzazione al lavoro.

2018 - 2024 **Organizzare Italia (OI)**

Consulente e Docente

- Collaborazione su temi legati all'apprendimento e alle neurodiversità.
- Consulenza e docenza nel corso "Dis-organizzazione - Fare rete l'apprendimento" e in webinar su argomenti riguardanti l'uso di strumenti organizzativi e strategie per la gestione della comunicazione, del tempo, degli spazi, delle abitudini.

2010 - OGGI **Associazione Italiana Dislessia (AID)**

Psicologa, Coordinatrice, Docente, Consulente, Formatrice

- Progetto "Non è mai troppo presto", riconoscimento e intervento precoce nelle scuole.
- Coordinatrice Doposcuola AID "StranaMente" per studenti con DSA.
- Formatrice e tecnico AID dal 2013 su tematiche legate al benessere emotivo e scolastico.
- Incontri di supporto alla genitorialità in varie sezioni italiane AID.
- Campus di informatica per l'autonomia per studenti DSA, dalla primaria all'università.

2010 - 2016 **Startup di doposcuola e Centri per l'apprendimento**

Psicologa, Tutor dell'apprendimento (con AID, SOS dislessia Prof. Giacomo Stella, Cooperativa Anastasis)

- Ho curato la startup di doposcuola specializzati per studenti con Disturbi Specifici dell'Apprendimento (DSA) e Centri per l'apprendimento.
- Supporto nello studio, nell'organizzazione e nell'acquisizione di strumenti e strategie di apprendimento per DSA e BES; supporto alla genitorialità; coordinamento e supervisione.

2010 - 2014 **Campus di informatica per l'autonomia**

Docente (in collaborazione con Associazione Italiana Dislessia, Anastasis e Gruppo informatica per l'autonomia)

Condizione di esperienze formative residenziali settimanali rivolte a studenti dalla scuola primaria all'università e ai loro genitori. I Campus mirano ad identificare strategie, strumenti e metodologie efficaci per rispondere alle esigenze di ragazzi con Disturbi Specifici dell'Apprendimento (DSA).

2007 - OGGI **Conferenze, Seminari e Convegni**

Formatrice e Relatrice in Italia e online

Formatrice e relatrice su temi come Life Skills, Intelligenza Emotiva e Aspetti cognitivi, metacognitivi, emotivi e motivazionali nell'apprendimento tipico e nelle neurodiversità (DSA e Bisogni Educativi Speciali, Alta sensibilità), sul rispetto delle caratteristiche individuali.

2006 - 2011 **ASL Azienda sociosanitaria ligure n° 2 savonese**

Intervento clinico, psicoeducativo, formativo per il progetto "DSA: Progetto di intervento integrato" (in collaborazione con Associazione Italiana Dislessia e Ufficio Scolastico Provinciale Savonese)

- Percorsi rivolti a studenti con disturbi specifici dell'apprendimento, alle loro famiglie ed ai loro insegnanti, in rete con i professionisti dell'ASL.
- Formazione ad insegnanti (infanzia, primaria e secondaria) sulle caratteristiche di apprendimento nei DSA, sulla didattica metacognitiva e cooperativa, sugli strumenti analogici e informatici di apprendimento, su aspetti cognitivi e emotivi legati all'apprendimento e allo studio, sull'autonomia.
- Percorsi su lettura, scrittura, matematica, attenzione e metacognizione con studenti DSA.

Attività clinica, rieducativa e riabilitativa all'interno del "Progetto autismo: una risposta dall'infanzia alla preadolescenza"

- Laboratori sui prerequisiti dell'apprendimento e della comunicazione, sull'intersoggettività, sulla comunicazione aumentativa, sulla mentalizzazione.
- Percorsi psicoeducativi in acqua per favorire la relazione e le autonomie personali.
- Interventi psicoeducativi e supporto psicologico alle famiglie; percorsi di supporto alla relazione mamma-bambino.

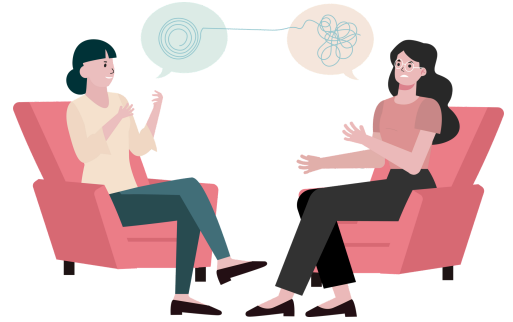
Autorizzo il trattamento dei dati personali contenuti nel mio curriculum vitae in base al D. Lgs. 196/2003, coordinato con il D. Lgs. 101/2018, e al Regolamento UE 2016/679.

Monica Bertelli

Dott.ssa Monica Bertelli

Psicologa n°1646 Ordine psicologi Liguria | Coach | Istruttrice di Mindfulness (MBSR e Mindful self-compassion) e di Training autogeno | Professional organizer APOI Senior qualificato n° 342
Formatrice | Consulente scientifica e aziendale | Fondatrice di Evoluzione Gentile™
www.monica bertelli.it www.evoluzione gentile.it

Esperienze professionali passate



Formazione

- Laurea magistrale in Psicologia, 110/110 e lode presso l'Università degli studi di Pavia.
- Coach (Master Coach Italia).
- Technician e Practitioner in PNL (Master Coach Italia).
- Istruttrice di Mindfulness per adulti e bambini (MBSR, Mindfulness Matters), Federminfulness.
- Istruttrice di Mindful Self Compassion®
- Operatore clinico di Training autogeno.
- Corso avanzato qualificato in Professional Organizer (OI, APOI).
- Trainer Coping Power Scuola.
- Corsi su DSA e BES e Plusdotazione, Alta sensibilità, Funzioni esecutive e sistema attentivo esecutivo, Parent coaching per l'intervento precoce sul linguaggio, Trattamento dei DSA attraverso la teleriabilitazione.
- Master universitario su Autismo e disturbi dello sviluppo.
- Aggiornamento professionale continuo su psicologia, coaching, mindfulness, organizzazione attraverso ECM e crediti formativi.

Lingue

Italiano



Inglese



Francese

